

**Previsioni Urbanistiche**

- Residenziale esistente
- Residenziale espansione
- Produttivo esistente
- Produttivo espansione
- Industriale/terziario
- Commerciale/terziario
- Turistico/ricettivo
- Uso privato
- Servizi pubblici
- Servizi pubblici sovramunicipali
- Infrastrutture
- Fasce e aree di rispetto

**Territori boscati e ambienti seminaturali:**

- Comignati
- Rimboschimenti recenti
- Drocci di fertiligine
- Drocci misti
- Drocci di conifere
- Praterie naturali d'alta quota
- Aree in evoluzione
- Campofeltri e arbustati
- Spugne, oltre ai alberi ghiainati
- Vegetazione rada
- Assonati detritici e affioramenti lavici
- Urbancasi e nuovi perenni

**Uso del suolo**

**Aree agricole:**

- Prati
- Seminativi
- Ermati
- Vignati
- Legnoscrivanie

**Aree umide:**

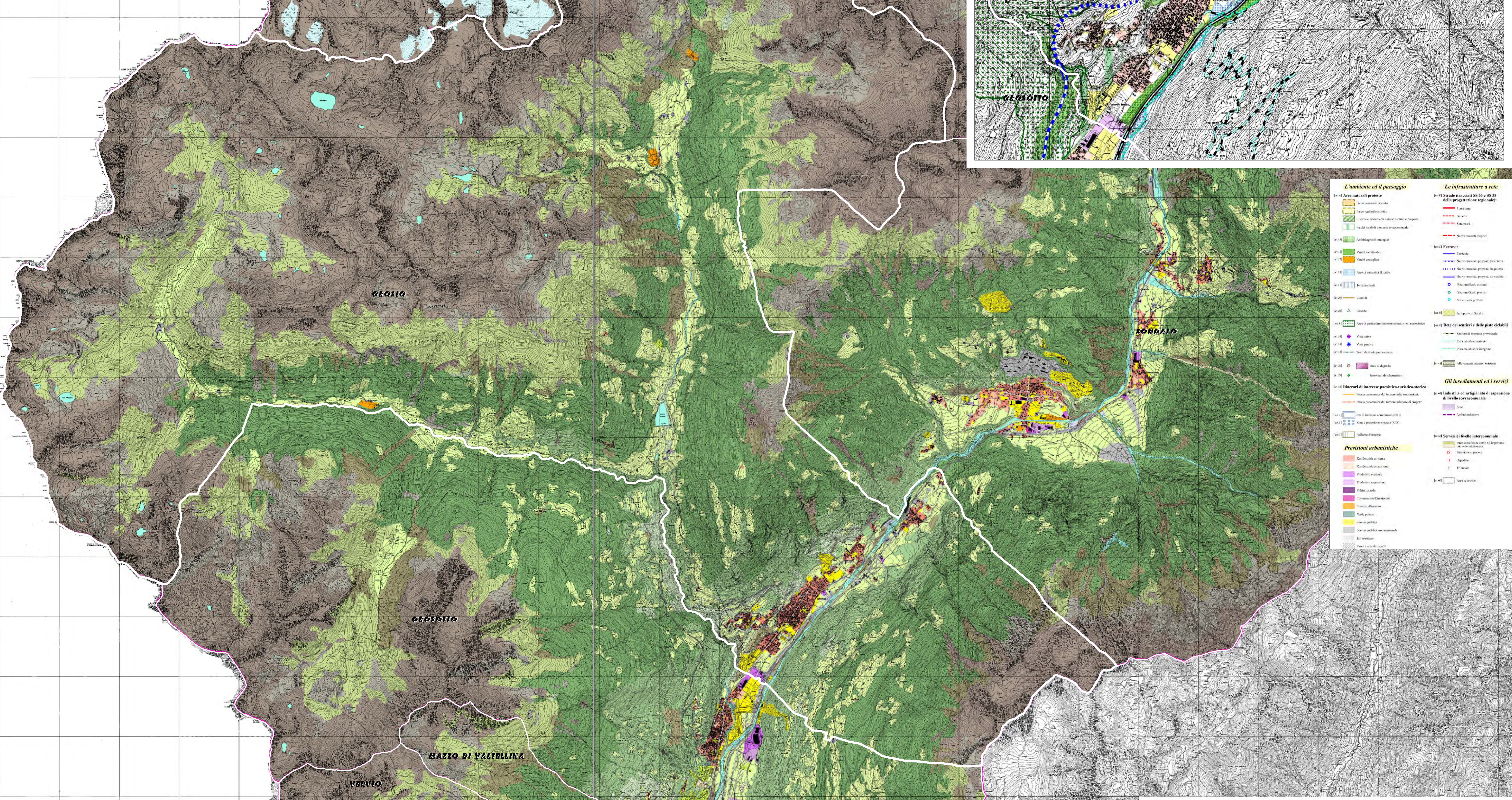
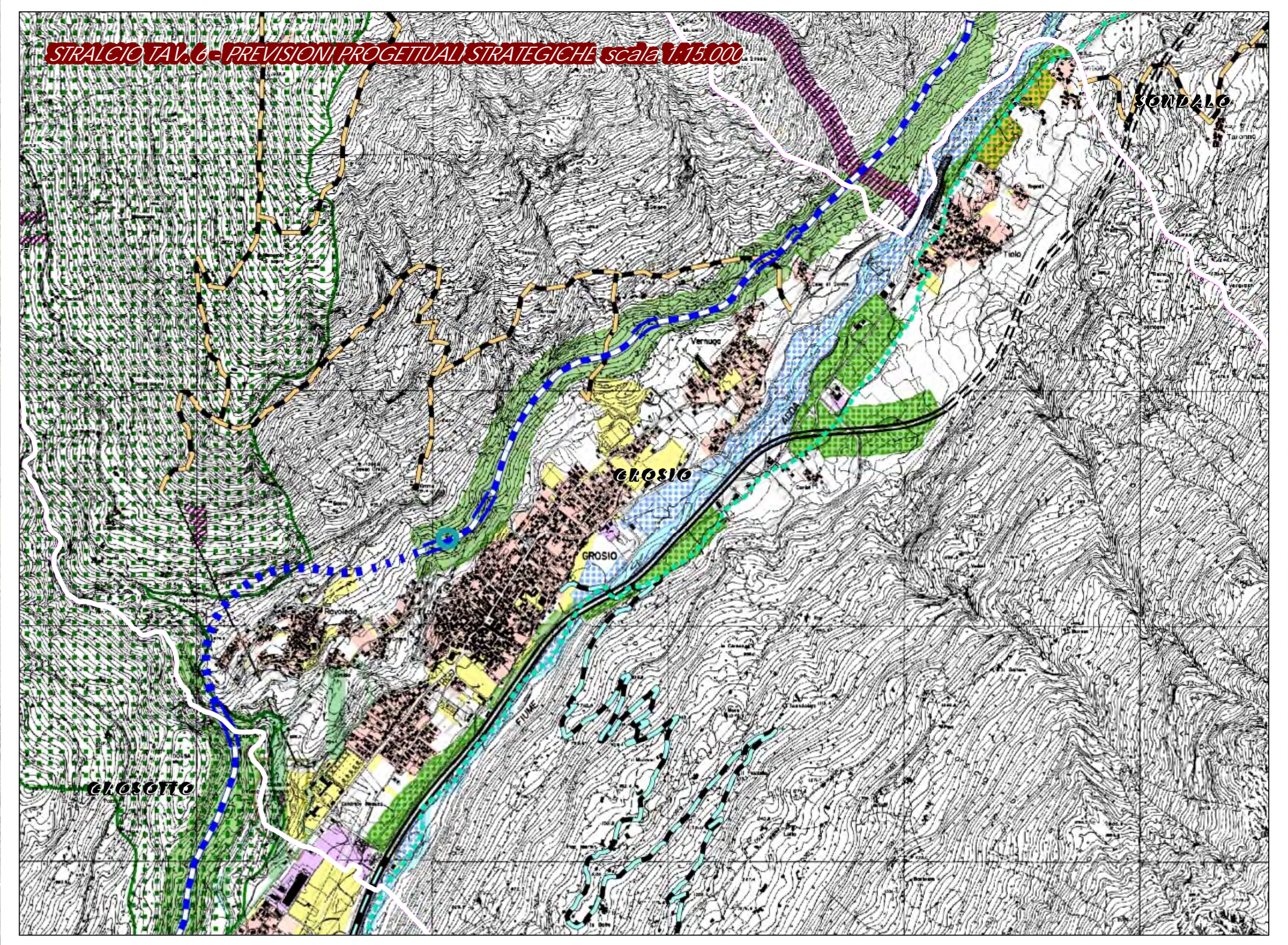
- Vegetazione delle aree umide interne e delle litorali

**Corpi idrici:**

- Alberi fluviali, corsi d'acqua artificiali e litorali idrici

**Aree antropizzate (non comprese nelle previsioni urbanistiche):**

- Aree urbanizzate
- Aree semirurali, disuotate, cantate



**L'ambiente ed il paesaggio**

- Linee 1: Aree naturali protette
- Linee 2: Aree naturali protette
- Linee 3: Aree naturali protette
- Linee 4: Aree naturali protette
- Linee 5: Aree naturali protette
- Linee 6: Aree naturali protette
- Linee 7: Aree naturali protette
- Linee 8: Aree naturali protette
- Linee 9: Aree naturali protette
- Linee 10: Aree naturali protette
- Linee 11: Aree naturali protette
- Linee 12: Aree naturali protette
- Linee 13: Aree naturali protette
- Linee 14: Aree naturali protette
- Linee 15: Aree naturali protette
- Linee 16: Aree naturali protette
- Linee 17: Aree naturali protette
- Linee 18: Aree naturali protette
- Linee 19: Aree naturali protette
- Linee 20: Aree naturali protette
- Linee 21: Aree naturali protette
- Linee 22: Aree naturali protette
- Linee 23: Aree naturali protette
- Linee 24: Aree naturali protette
- Linee 25: Aree naturali protette
- Linee 26: Aree naturali protette
- Linee 27: Aree naturali protette
- Linee 28: Aree naturali protette
- Linee 29: Aree naturali protette
- Linee 30: Aree naturali protette
- Linee 31: Aree naturali protette
- Linee 32: Aree naturali protette
- Linee 33: Aree naturali protette
- Linee 34: Aree naturali protette
- Linee 35: Aree naturali protette
- Linee 36: Aree naturali protette
- Linee 37: Aree naturali protette
- Linee 38: Aree naturali protette
- Linee 39: Aree naturali protette
- Linee 40: Aree naturali protette
- Linee 41: Aree naturali protette
- Linee 42: Aree naturali protette
- Linee 43: Aree naturali protette
- Linee 44: Aree naturali protette
- Linee 45: Aree naturali protette
- Linee 46: Aree naturali protette
- Linee 47: Aree naturali protette
- Linee 48: Aree naturali protette
- Linee 49: Aree naturali protette
- Linee 50: Aree naturali protette

**Le infrastrutture a rete**

- Linee 1: Strade (tracciati SS 36 e SS 38 della progettazione regionale)
- Linee 2: Strade
- Linee 3: Strade
- Linee 4: Strade
- Linee 5: Strade
- Linee 6: Strade
- Linee 7: Strade
- Linee 8: Strade
- Linee 9: Strade
- Linee 10: Strade
- Linee 11: Strade
- Linee 12: Strade
- Linee 13: Strade
- Linee 14: Strade
- Linee 15: Strade
- Linee 16: Strade
- Linee 17: Strade
- Linee 18: Strade
- Linee 19: Strade
- Linee 20: Strade
- Linee 21: Strade
- Linee 22: Strade
- Linee 23: Strade
- Linee 24: Strade
- Linee 25: Strade
- Linee 26: Strade
- Linee 27: Strade
- Linee 28: Strade
- Linee 29: Strade
- Linee 30: Strade
- Linee 31: Strade
- Linee 32: Strade
- Linee 33: Strade
- Linee 34: Strade
- Linee 35: Strade
- Linee 36: Strade
- Linee 37: Strade
- Linee 38: Strade
- Linee 39: Strade
- Linee 40: Strade
- Linee 41: Strade
- Linee 42: Strade
- Linee 43: Strade
- Linee 44: Strade
- Linee 45: Strade
- Linee 46: Strade
- Linee 47: Strade
- Linee 48: Strade
- Linee 49: Strade
- Linee 50: Strade

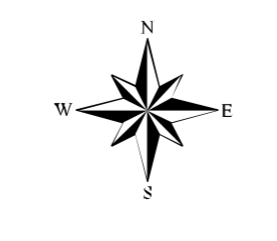
**Gli insediamenti ed i servizi**

- Linee 1: Servizi di interesse provinciale
- Linee 2: Servizi di interesse provinciale
- Linee 3: Servizi di interesse provinciale
- Linee 4: Servizi di interesse provinciale
- Linee 5: Servizi di interesse provinciale
- Linee 6: Servizi di interesse provinciale
- Linee 7: Servizi di interesse provinciale
- Linee 8: Servizi di interesse provinciale
- Linee 9: Servizi di interesse provinciale
- Linee 10: Servizi di interesse provinciale
- Linee 11: Servizi di interesse provinciale
- Linee 12: Servizi di interesse provinciale
- Linee 13: Servizi di interesse provinciale
- Linee 14: Servizi di interesse provinciale
- Linee 15: Servizi di interesse provinciale
- Linee 16: Servizi di interesse provinciale
- Linee 17: Servizi di interesse provinciale
- Linee 18: Servizi di interesse provinciale
- Linee 19: Servizi di interesse provinciale
- Linee 20: Servizi di interesse provinciale
- Linee 21: Servizi di interesse provinciale
- Linee 22: Servizi di interesse provinciale
- Linee 23: Servizi di interesse provinciale
- Linee 24: Servizi di interesse provinciale
- Linee 25: Servizi di interesse provinciale
- Linee 26: Servizi di interesse provinciale
- Linee 27: Servizi di interesse provinciale
- Linee 28: Servizi di interesse provinciale
- Linee 29: Servizi di interesse provinciale
- Linee 30: Servizi di interesse provinciale
- Linee 31: Servizi di interesse provinciale
- Linee 32: Servizi di interesse provinciale
- Linee 33: Servizi di interesse provinciale
- Linee 34: Servizi di interesse provinciale
- Linee 35: Servizi di interesse provinciale
- Linee 36: Servizi di interesse provinciale
- Linee 37: Servizi di interesse provinciale
- Linee 38: Servizi di interesse provinciale
- Linee 39: Servizi di interesse provinciale
- Linee 40: Servizi di interesse provinciale
- Linee 41: Servizi di interesse provinciale
- Linee 42: Servizi di interesse provinciale
- Linee 43: Servizi di interesse provinciale
- Linee 44: Servizi di interesse provinciale
- Linee 45: Servizi di interesse provinciale
- Linee 46: Servizi di interesse provinciale
- Linee 47: Servizi di interesse provinciale
- Linee 48: Servizi di interesse provinciale
- Linee 49: Servizi di interesse provinciale
- Linee 50: Servizi di interesse provinciale

**Previsioni urbanistiche**

- Linee 1: Residenziale esistente
- Linee 2: Residenziale espansione
- Linee 3: Produttivo esistente
- Linee 4: Produttivo espansione
- Linee 5: Industriale/terziario
- Linee 6: Commerciale/terziario
- Linee 7: Turistico/ricettivo
- Linee 8: Uso privato
- Linee 9: Servizi pubblici
- Linee 10: Servizi pubblici sovramunicipali
- Linee 11: Infrastrutture
- Linee 12: Fasce e aree di rispetto

LEGENDA



<p>SIINDACO</p> <p>ASSESSORE ALL'AMBIENTE E AL TERRITORIO</p> <p>SEGRETERIO COMUNALE</p> <p>RESPONSABILE DEL SERVIZIO</p>	<p><b>COMUNE DI GROSIO</b> PROVINCIA DI SONDRIO</p>	<p>PGT</p> <p>TAVOLA: 5.1.1.A</p> <p>QUADRO UNICO</p> <p>DATA: GENNAIO 2008</p> <p>AGG: MAGGIO 2011</p>
<p>APPROVATO CON DELIBERAZIONE DEL CONSIGLIO COMUNALE N° _____ DEL _____</p> <p>PUBBLICAZIONE SUL B.U.R.L. N° _____ DEL _____</p>	<p>DOCUMENTO DI PIANO</p> <p>ARMONIZZATO TAVOLA:</p> <p>MOSAICATURA STRUMENTI URBANISTICI COMUNI CONTERMINI</p> <p>USO DEL SUOLO E PREVISIONI URBANISTICHE</p> <p>PREVISIONI PROGETTUALI STRATEGICHE (STRALGIC)</p>	<p>STUDIO MASPES</p> <p>ARCHITETTURA INGEGNERIA URBANISTICA</p> <p>Via Alessi, 12 - Sondrio Tel. 0342 516 388 Fax 0342 571 037 e-mail: info@studiomaspes.it www.studiomaspes.it</p> <p>GIAN ANDREA MASPES ARCHITETTO</p> <p>PIETRO MASPES INGEGNERE</p>